

ハッピー通信23号

「できるか、できないかではなく やるか、やらないか」

新しいことを始めようと思うと、どうしても「できるか」か「できないか」を考えてしまい、その時、人は「できない理由」ばかりを考えてしまい、結論は「できない」になります。

新しい事に取り組む時は「やりたいか」「やりたくないか」をまず考える。

そして、「やる」と決めたら、「どうしたらできるか」だけを考える。

そうすれば「できること」しかなくなります。



「まずは、やってみる」

第4回院内セミナーのお知らせ

「入れ歯のお話 Q&A」

入れ歯について聞きたいこと、なんでもお答えします！
また、正しいお手入れの方法もご紹介いたします。

もちろん参加無料！

お気軽にご参加ください(^▽^)

日時：7月20日(水) 15時～16時

場所：すずき歯科クリニック2階

講師：鈴木 淳一(院長)・佐々木 美保(衛生士)



ブリリアントモア

ステインを浮かせて落とす！美白歯磨剤☆

¥990

◎フレッシュペpermint◎

- ・さわやかなミント香味
- ・爽快感を求める方へ
- ・朝や職場にて、匂いの強い食事をした後の歯磨きにオススメ！



◎アプリコットミント◎

- ・ほんのり甘いフルーティーな香味
- ・ミント特有の辛味が苦手な方へ
- ・おやすみ前やバスタイムの歯磨きにオススメ！

第3回院内セミナー報告

今回は「歯周病」についてのセミナーを開催しました。

歯を失う原因1位の歯周病。

実は、50歳以上の半数は中程度以上の歯周病にかかっているというデータがあるんです。
そんな怖い歯周病についてお話しさせていただきました。
正確な知識を持って予防・治療に努めましょう。

～内容～

歯周病とは？

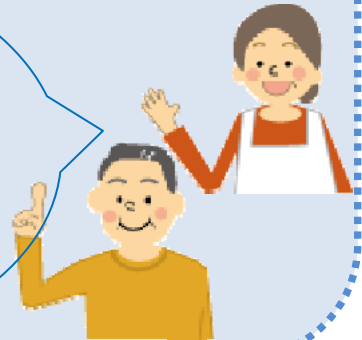
自己診断！歯周病チェック

治療方法

定期的な検診（メンテナンス）の重要性

参加された方の声

- ・歯周病の怖さが良くわかった
- ・最近固いものが噛めなくなった。
説明を聞いて、それも歯周病の症状であることがわかった
- ・歯磨き頑張ります



七夕イベント開催中！

7月7日は七夕です。

短冊に願い事を書いて

待合室にある笹竹に飾りましょう。

七夕が終わったら鈴木先生が北海道神宮に奉納してくれるそうです。

願い事、叶うといいなあ～☆

がんばろう日本。

すずき歯科では、東日本大震災の義援金のご協力をお願いしております。
6月25日現在、34942円のご協力をいただきました。
みなさまから頂いた義援金は、日本赤十字社を通じて被災地へ寄付させていただきます。
1日も早い復興を願っております。

生涯医療費、歯で決まる？ ～3/28 中日新聞より

定期的に歯科医院を受診している人は、すべての病気にかかる年間の総医療費が低くなる傾向にあることがわかりました。

某健康保険組合の調査の結果、歯科を定期的に受診されている48歳以下までの人は総医療費が平均より少し高いのですが、49歳を過ぎると平均を下回る傾向となりました。組合は「歯が悪いと食事が偏ったり歯並びが悪くなったりして、それが糖尿病や肩こり、骨粗鬆症を招き、体全体の健康に影響する」と分析。

48歳までは医療費が歯科検診の分平均より増えるものの、そのあとは医療費が抑えられるため、生涯の医療費は平均を下回るそうです。

歯は万病の元とはよく言ったものです。
医療費についてはもちろん、自分の歯を1本でも多く守るためにも
歯科検診は欠かせないですね☆

